

# Protocole de reprise



## CONSIGNES GENERALES

-**A l'arrivée au complexe, se mettre en file indienne** pour rentrer en respectant les distances entre les personnes et en gardant le masque.

-**L'entrée se fera par la porte habituelle.**

-**Se désinfecter les mains à l'entrée** avec du gel hydroalcoolique (distributeur installé à l'entrée) et enregistrer votre présence par l'encadrant.

-**L'encadrant ou un questionnaire sera posé afin de s'assurer de l'état de santé de la personne** (fièvre, diarrhée, Frissons, sensation de chaud/froids, Toux, Douleur ou gêne à la gorge, Difficulté respiratoire au repos ou essoufflement anormal à l'effort, Douleur ou gêne thoracique, Orteils ou doigts violacés type engelure). Cette personne sera refusée pour rentrer dans la salle en cas de symptômes.

## LE JOUEUR ET ENTRAINEMENT

1. Le licencié doit arriver à **l'espace sportif** avec un masque correctement positionné dans la salle.

2. Il ne pourra enlever **son masque qu'au début de la séance.**

3. **Accès aux vestiaires est interdit**, Il est demandé d'arriver à la salle en tenue de sport.

4. Mettre ses baskets dans **la zone de chaussage** prévue.

5. **Les vestiaires seront fermés.**

6. Stocker ses affaires personnelles dans un sac identifié autour du terrain dans la zone « **affaires personnelles** ».

7. **Apporter sa gourde remplie** (identifiée), et éventuellement une serviette (dans un sac identifié).

8. L'accès aux **toilettes sera réservé à une personne à la fois** (gel hydroalcoolique).

9. **La désinfection des mains se fera avant et après chaque séance.**

10. Le matériel (plot, ...) ne sera **manipulé que par l'encadrant.**

11. Pratique du sport en respectant les gestes barrières, les distances de sécurité et les consignes du PRA de chaque discipline. Aération de la salle d'activités durant au minimum 10 à 15 minutes 2 fois par jour ou pendant la séance.

12. A la fin de la séance les joueurs pourront sortir par la porte qui se situe sur le côté de la salle.

13. Le joueur se lavera les mains à la sortie de la salle.

14. **Toute personne extérieure à l'entraînement sera refusée.**

**Responsable COVID : DAVID :0675694175**

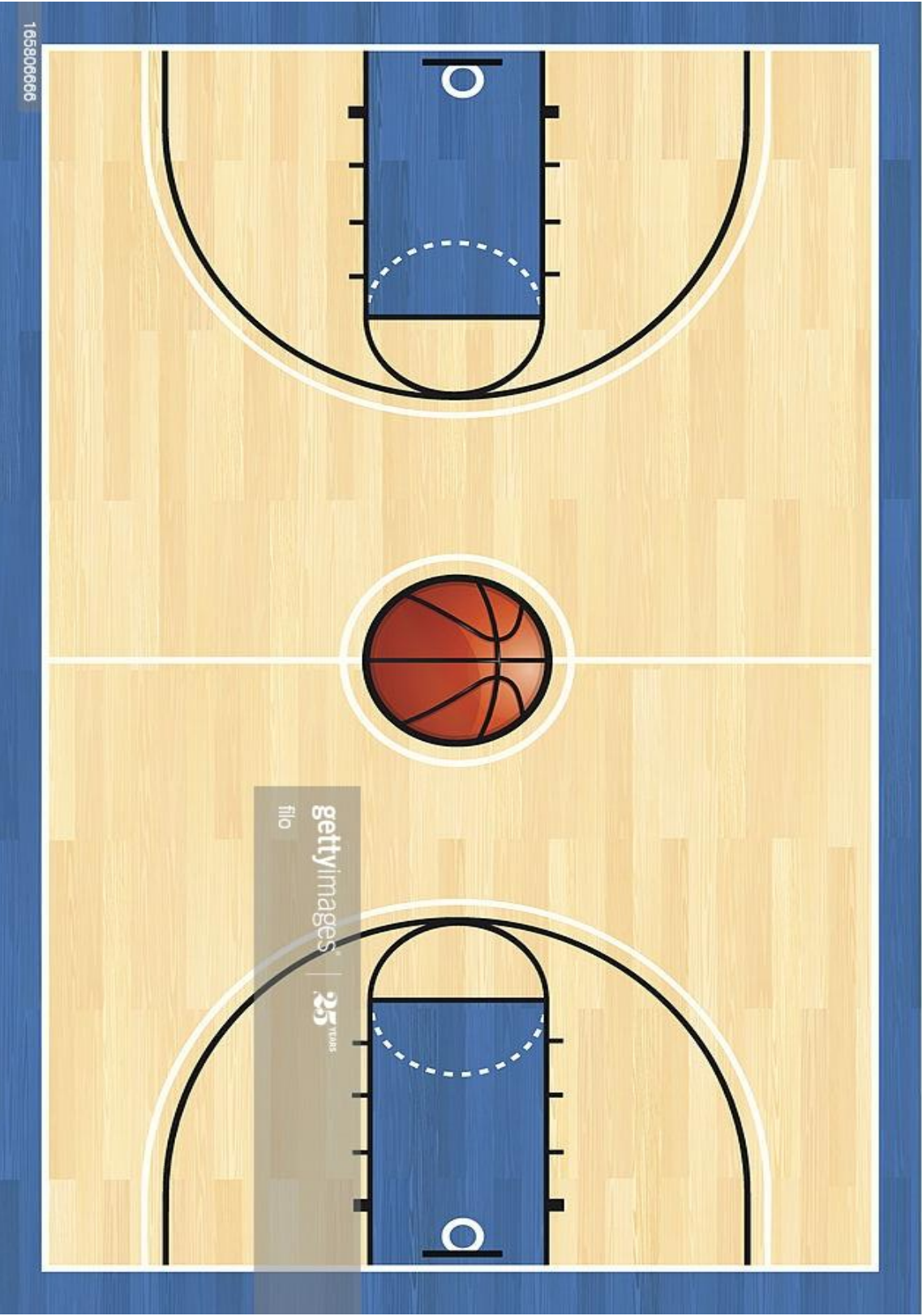
## LE SPECTATEUR

- Toute personne qui souhaite assister à un match devra **respecter les consignes générales**.
- Si un groupe vient en famille, ils pourront s'asseoir sans respecter les 1mètre de distanciation.
- Chaque spectateur devra garder son masque pendant le match et une distance entre les personnes (voir le marquage sur les bancs et tribunes).
- A la fin du match, toutes **les personnes devront se désinfecter les mains** (gel à la sortie).
- La sortie se fera par la porte qui se situe sur le côté de la salle.**
- L'accès aux toilettes sera réservé à une personne à la fois** (gel hydroalcoolique).

## LES MATCHS EXTERIEURS

- Se laver les mains** avant de rentrer dans la voiture.
- Pendant le trajet., les personnes qui seront dans le véhicule, devront **garder le masque**.
- Les consignes « basket » du BBC sont identiques d'un club à un autre (CONSIGNES GENERALES LE JOUEUR, LE SPECTATEUR).**
- Noter les personnes qui sont dans la voiture.**

**Le protocole est amené à évoluer dans les semaines à venir.**



165900666

Zone de chaussage

ENTREE

Zone affaires personnelles

SORTIE  
GEL

GEL

gettyimages | 25 ANS  
filio